

# 事業概要

## 利用対象者

- ・ 知的障がい 精神障がい 発達障がいの診断を受けている方
- ・ 共同生活が可能な方、又はチャレンジしたい方
- ・ 家族や関係者の同意のある方

## 定員 & 期限

- ・ グループホーム6ヶ所  
合計定員：44名  
利用期限：なし

## 営業時間

- ・ 365日24時間支援体制有

## 利用料金

- ・ サービス利用料は原則1割負担  
\* 所得に応じて減免措置あり
- ・ 実費精算として  
家賃、食費、光熱費、日用品費が別にかかります。

## ご利用までの流れ

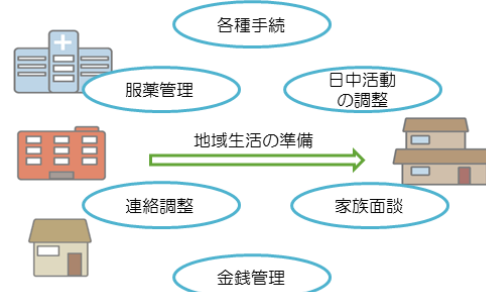
- ① 相談・見学
- ② 体験利用
- ③ 市役所へ利用申請
- ④ 利用契約

地域生活を営むために、安心のお手伝いを提供します。

## 手作り家庭料理



## 各種管理や連絡調整



## 24時間365日の支援体制



# 障がい者グループホーム

## さくら邸



## ひいらぎ邸



## ひまわり邸



## つぼき邸



## すずらん



## やまぶき邸



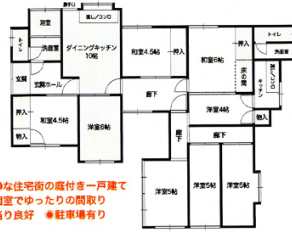
お問い合わせ ゆり庵 事務所

〒811-4183 宗像市土穴3丁目2-37

**TEL 0940-36-9138**

お気軽にお問い合わせください。担当：白藤

**グループホーム**  
「さくら邸」

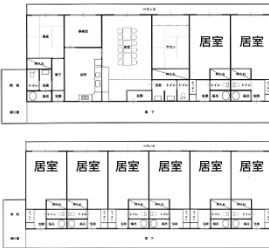


- 閑静な住宅街の庭付き一戸建て
- 全個室でゆったりの間取り
- 日当たり良好 ● 駐車場有り



定員：7名（男女共同住居）  
 利用料：家賃（13,250円）  
 食費（27,000円）  
 光熱費（10,000円）  
 住所：宗像市土穴 4-16-3

**グループホーム**  
「ひいらぎ邸」



定員：8名（1Rタイプ）  
 利用料：家賃（28,000円）  
 食費（27,000円）  
 光熱費（10,000円）  
 住所：宗像市光岡 732-1

**グループホーム**  
「やまぶき邸」



- 木造平屋建て  
バリアフリー構造  
平成24年3月リフォーム済
- 全個室  
業種は各自持ち込み
- 駐車場3台完備



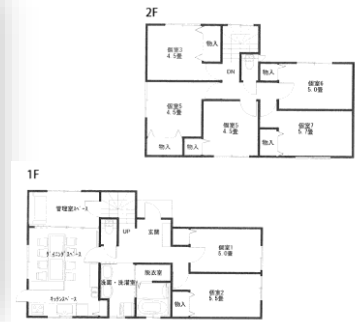
定員：7名（男性住居）  
 利用料：家賃（21,000円）  
 食費（27,000円）  
 光熱費（10,000円）  
 住所：宗像市土穴 1-18-13

**グループホーム**  
「つばき邸」



定員：7名（男女共同住居）  
 利用料：家賃（30,000円）  
 食費（27,000円）  
 光熱費（10,000円）  
 住所：宗像市土穴 1-10-37

**グループホーム**  
「ひまわり邸」



定員：7名（男女共同住居）  
 利用料：家賃（30,000円）  
 食費（27,000円）  
 光熱費（10,000円）  
 住所：宗像市土穴 1-10-37

**グループホーム**  
「すずらん」



- 「角辺車庫」
- 1 分乗車徒歩3分
- 24hサニー・郵便局団地内
- 「住環境」
- 3名1居室
- 全個室（4.5畳～6畳）
- 収納・パランダ・照明等有り



定員：7名（3DKタイプ）  
 利用料：家賃（21,970円）  
 食費（27,000円）  
 光熱費（10,000円）  
 住所：宗像市日の里 1-28-105

