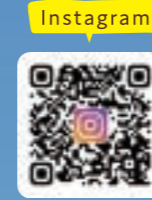


ゆり庵の最新情報は
各SNSにて発信中!



安心・笑顔・家族の
福祉サービスを

沿革

- 平成23年1月11日 株式会社ゆり庵 設立
- 平成23年4月1日 共同生活援助「さくら邸(現:ゆり庵グループホーム)」開設
- 平成23年8月1日 就労移行支援事業・就労継続支援B型事業 多機能型「ジョブラボ(現:ゆりジョブ)開設
- 平成23年11月1日 共同生活援助「ひいらぎ邸」開設
- 平成24年4月1日 共同生活援助「やまぶき邸」開設
- 平成25年3月1日 共同生活援助「つばき邸」開設
- 平成25年10月1日 共同生活援助「ひまわり邸」開設
- 平成26年1月1日 児童発達支援・放課後等デイサービス事業 多機能型「ゆり庵キッズクローバー」開設
- 平成26年4月1日 共同生活援助「すずらん(現:すずらん邸)」開設
出張所「ゆり庵食堂」開設
- 平成27年4月1日 自立訓練(生活訓練)・生活介護事業 多機能型「ゆり庵デイライフサポート」開設
- 平成27年7月1日 放課後等デイサービス事業「ゆり庵キッズクローバー自由ヶ丘」開設
- 平成27年11月1日 共同生活援助「かりん邸」開設
- 平成28年7月1日 共同生活援助「あさがお邸」開設
- 令和2年7月1日 短期入所事業(併設型・空床型)「ゆり庵ショートステイ」開設
- 令和4年4月1日 就労継続支援A型・B型(多機能型)「ゆり庵ファーム&ゆり庵食堂」開設

障がい者のトータルライフパートナー

株式会社 ゆり庵

会社概要

グループ沿革

- 平成26年2月10日 株式会社ALPHA設立 訪問看護事業等
- 令和2年8月7日 合同会社ゆり庵設立 販売事業等

各種サービスのご利用・
入居の主な流れ

相談・面談・見学

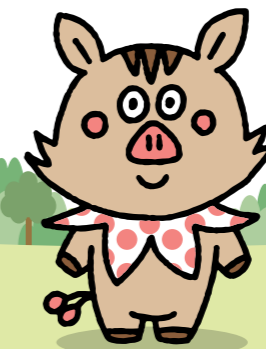
市町村へ利用申請

体験利用・入居

利用契約

株式会社
ゆり庵(本部)

所在地:〒811-3436 福岡県宗像市東郷1168-6
TEL:0940-36-9138 FAX:0940-36-9139
WEB: <https://www.yurian.co.jp>



ゆり庵グループマスコット
ゆり坊

安心・笑顔・家族の 福祉サービスを

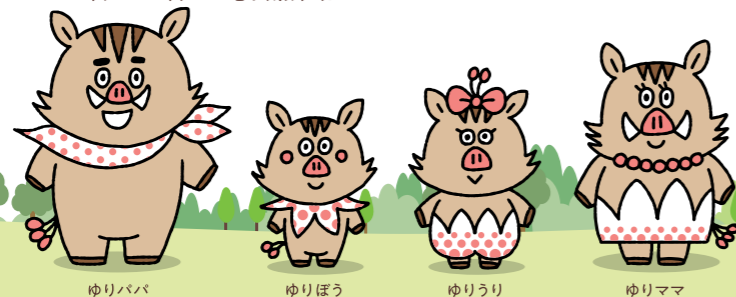
ご挨拶

2021年1月より代表取締役役に就任いたしました、野崎幸重と申します。
株式会社ゆり庵は創立10周年を迎え、障がいのある方のトータルライフパートナーとして、ご利用者の声を聞きながら障がい児者の方々へ福祉サービス事業を展開してまいりました。
そしてこれからも私たち支援者の想いとして決して変わらない大切なことがあります。
それは、障がいがある方お一人お一人の幸せを願い、実践し続けることです。
障がいがあることによってご本人、ご家族またそこに関わる方は様々な場面で悩まれ、大変な思いをされていることが多いです。そこで私たち支援者はお一人お一人のご相談を通して、利用できる法律、制度、サービスなどをご提案し、ご利用者の方と共に歩いていくライフパートナーとして常に学び、試行錯誤しながらも実践し続けていかなければなりません。
そのためには自らを率先して変革していきながら、これからの時代の変化に対応し、地域のニーズに応える社会資源としての役割を果たすために、
「障がいのある方に最幸(さいこう)のサービスを提供する」を私たちの理念としています。
私たちゆり庵の支援スタッフひとりひとりがこの理念のもとに、本当に必要な福祉サービスを提供し、障がいのある方々がよりよく暮らしやすい地域社会づくりに邁進してまいります。
どうぞこれからも「ゆり庵」をよろしくお願いいたします。

〈出身〉大分県大分市
〈資格〉社会福祉士・精神保健福祉士・介護福祉士・ヘルパー2級(強度行動障害)
サービス管理責任者・児童発達支援管理責任者・福祉住環境コーディネーター2級
〈経歴〉障がい福祉サービス業界で30年の実務経験
障害者支援施設(生活指導員)、訪問介護事業所ヘルパー
大分県障がい児者地域療育等支援事業(生活支援コーディネーター)
NPO法人親の会事務局、民間企業取締役役他
〈趣味〉農業(サツマイモ)、DIY(木工と電子機器)他



株式会社ゆり庵
代表取締役
野崎 幸重



ゆりパパ ゆりぼう ゆりうり ゆりママ

大地に根を張り、太い幹をつくる、
(エンシス) (ミッション)
豊かで多様な果実を実らせ、
(ミッション)
それらをあらゆる人々が享受できる。
ゆり庵はそんな福祉サービスを
目指しています。

会社組織図・目次

安心・笑顔・家族をテーマとした支援で営む
小人数での共同生活

グループホーム事業

共同生活援助 / ショートステイ(短期入所)
さくら邸 かりん邸 あさがお邸
やまぶき邸 すずらん邸 つばき邸
ひまわり邸

P04

「働きたい」の想いを大切にする

就労支援センター事業

就労継続支援B型
ゆりジョブ
就労継続A型B型多機能型
ゆり庵ファーム&ゆり庵食堂

P05

株式会社ゆり庵
本部

「自分らしく」日常生活を
おくれる支援を

生活支援センター事業

生活介護
ゆり庵デイライフサポート

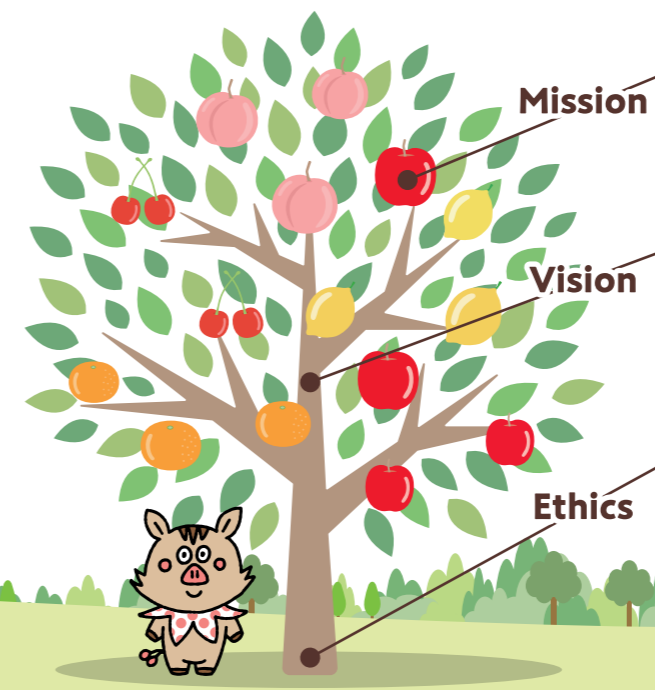
P06

放課後、夏休みなどを通じた
お子様の成長支援

キッズサポートセンター事業

放課後等デイサービス / 児童発達支援
ゆり庵キッズクローバーひかりヶ丘
ゆり庵キッズクローバー自由ヶ丘

P07



Mission

Vision

Ethics

経営理念(ミッション)

障がい者とその家族の方々により良い暮らしのために、
最幸の障がい福祉サービスを提供します。

ゆり庵が
果たすべき
使命

経営方針(ビジョン)

「安心」「笑顔」「家族」をテーマに掲げ、
「情熱」と「挑戦」の志をもって、経営理念を実現します。

ゆり庵が
目指すもの

倫理行動方針(エシクス)

人権を尊重し法令を遵守する、
笑顔あふれるイキイキとした職場環境をつくります。

安心・笑顔・家族をテーマとしたホームです グループホーム事業

知的・精神障がいをお持ちの方を対象に、宗像市内を中心にホームを運営しています。世話人による支援を受けながら、共同生活の中で自分らしい暮らしをサポートします。

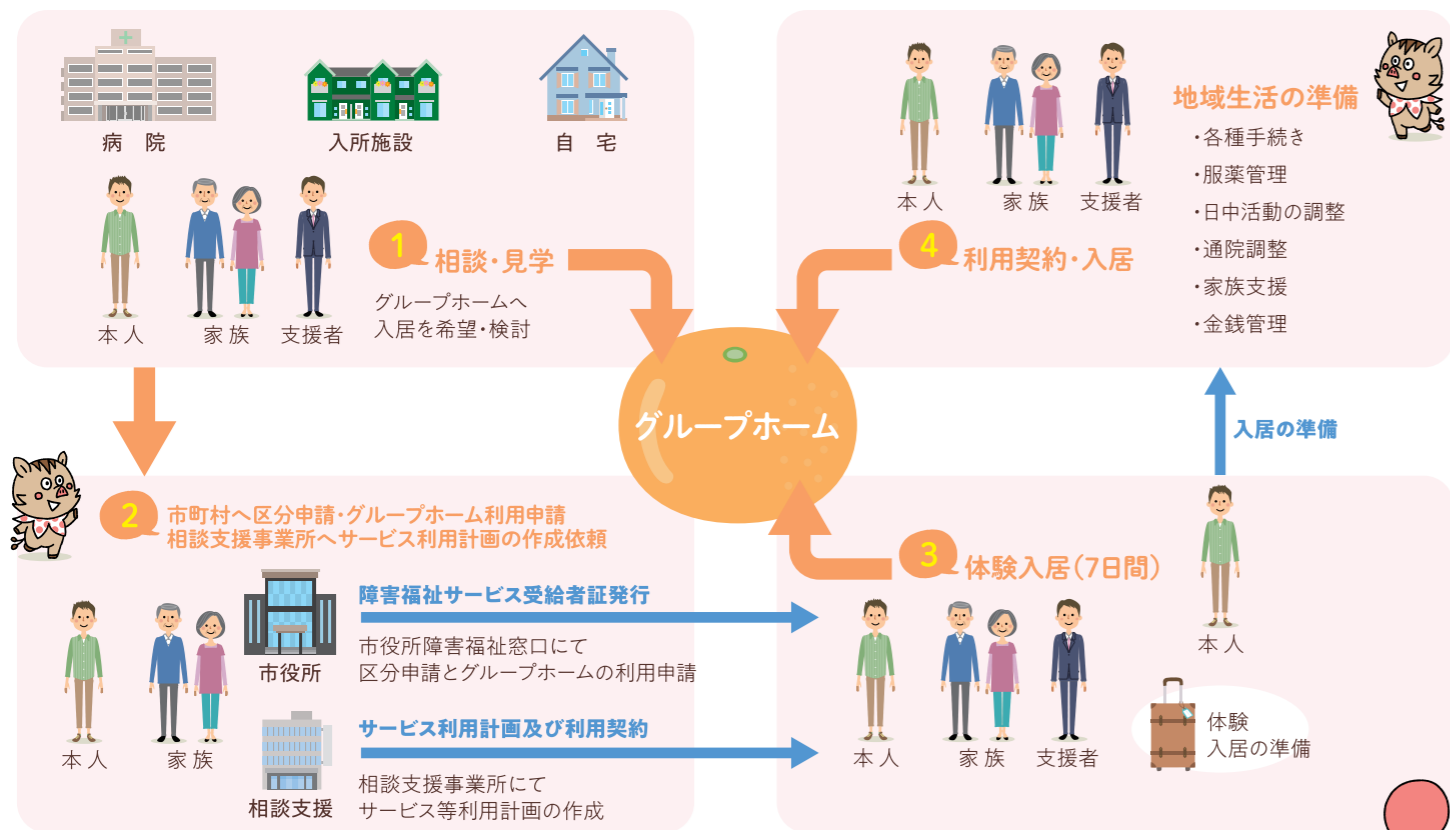


やまぶき邸・すずらん邸・かりん邸・あさがお邸

5つの安心へのお手伝い

- 栄養士によるバランスを考えた料理が安心
- 家庭的な雰囲気です。誕生会や季節行事等ができて安心
- 夜間も警備会社が入っているのでセキュリティ万全
- 看護師による巡回訪問、スタッフによる服薬管理で安心
- 通院調整等、必要な時に安心

グループホーム入居までの流れ (空床型ショートステイ事業あります)



定員	42名(6ホーム)	営業	365日
対象	18歳～65歳までの知的・精神障害をお持ちの方	負担金	サービス費の1割 ※負担上限措置あり
期限	利用期限なし		
利用料	家賃:30,000円 ※所得に応じて上記より上限10,000円の家賃補助が受けられます 食費:27,000円/月額固定(朝・夕) ※昼食は別途1食400円で提供可能です 水光熱費:10,000円/月額 ※翌月ご利用実績の過不足分を精算をします 日用品:実費 ※共用の備品や消耗品等の必要費用		

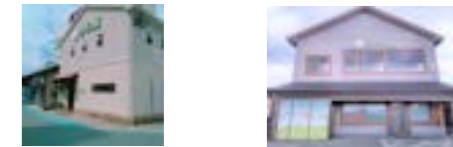
各施設所在地	
かりん邸	宗像市稲元6丁目10-9
あさがお邸	宗像市稲元6丁目10-10
やまぶき邸	宗像市稲元6丁目10-11
すずらん邸	宗像市稲元6丁目10-12
つばき邸	宗像市土穴1丁目10-37
ひまわり邸	同上



お問合せ先 / TEL: 0940-39-3156 (グループホーム事務所) / 宗像市東郷 1168-6

「働きたい」の想いを大切にする 就労支援センター事業

福岡県の指定を受けた『就労継続支援B型』『就労継続支援多機能型(A型、B型)』があります。自分のペースで安定した働き方を応援します！



「自分のペースで働きたい」「徐々にステップアップしたい」という方に

就労継続支援A型 (雇用型)

- ◎一般就労に近い形での作業従事をしたい
- ◎作業スキルを向上させたい

就労継続支援B型 (非雇用型)

- ◎一般就労よりも福祉施設で継続して作業したい
- ◎安定した生活リズムを整えたい
- ◎日常生活スキルを向上させたい

就労支援センター3つの特長

1 働き方が選択できる

就労継続支援A型、B型と性格の違う事業所があるので、各自に合った働き方を選択できます。

2 ご利用者の声を反映させた運営

毎月メンバーミーティングを開催し、ご利用者の生の声をレクリエーション等の運営に反映させています。

3 仲間づくりができる

作業やレクリエーション、悩み等の共有を通じて仲間づくりのお手伝いをします。

各就労支援センターの特色

ゆり庵食堂 (就労継続支援A型)

うどん店での接客業務、お弁当製造の調理補助、店舗内の清掃業務全般のより一般就労に近い形で作業従事する事業所です。『食』を通じての人材育成に力を入れています。

ゆり庵ファーム (就労継続支援B型)

農作業や食品加工の作業を中心に取り組む事業所です。むなかたの『食』と一緒に盛り上げてくれる人材を求めています。土に触れ、外の風を感じながら作業に取り組めます。

ゆりジョブ (就労継続支援B型)

内職作業を中心とした事業所です。ご利用者一人一人の声を大事にし、就労支援センター内でもより福祉的就労に重きを置いた事業所です。

就労支援センター時間割



ゆり庵ファーム (B型)&ゆり庵食堂 (A型) 宗像市東郷 1168-6

定員	就労継続支援A型:10名 就労継続支援B型:10名
対象	18歳～65歳までの知的・精神障がいをお持ちの方
営業	平日(月曜～金曜)※月1回土曜開所あり
送迎	A型(なし) B型(あり)
負担金	サービス費の1割 ※負担上限あり

ゆりジョブ 宗像市赤間駅前 1-2-14

定員	就労継続支援B型:20名(利用期限なし)
対象	18歳～65歳までの知的・精神障がいをお持ちの方
営業	平日(月曜～金曜)※月1回土曜開所あり
送迎	B型(あり)
負担金	サービス費の1割 ※負担上限あり

お問合せ先 / TEL: 0940-72-4340 FAX:0940-72-4341 (ゆりジョブ)
TEL: 0940-36-9070 FAX:0940-36-9010 (ゆり庵ファーム&ゆり庵食堂)

「自分らしさを大切に」日常生活をおくれる支援を 生活支援センター事業

障害者総合支援法に基づいた「生活介護」事業所です。日常生活支援を目的に「余暇」「作業」「SST」を組み合わせて、自分らしく生活するお手伝いをします。



お一人おひとりの“自分らしく”を実現するために

<p>例え</p> <p>SST (ソーシャルスキルトレーニング) 社会適応能力訓練</p> <ul style="list-style-type: none"> ◎退院後で体力不足や生活リズムが崩れているなど体調面で不安が残る方 ◎自立した生活をしたいが、掃除や洗濯、食事の準備など生活能力に不安のある方 ◎日中活動に通所したいが集団の活動が苦手です。就労施設には足が向かない方 ◎閉じこもりがちで、外出が難しい方(訪問訓練で対応します) ◎18歳になり、進路に悩んでいる方(就労か生活介護か) 	<p>例え</p> <p>生活介護</p> <ul style="list-style-type: none"> ◎楽しく日中活動に参加したい、趣味や好きなことを楽しみたい方 ◎自分の出来る範囲で作業(仕事)をしたい方 ◎機能低下予防を行いたい方 ◎日常生活の中で、買い物や掃除、洗濯などの家事動作などで見守りや支援が必要な方 ◎外出時(病院受診や買い物、余暇)などで見守りや支援が必要な方
---	--

将来の目標はあるが、まずは日中の生活リズム作りや掃除・洗濯・家事・外出等の生活能力の向上を目指したい方。

高齢者のデイサービスを受けるには年齢を満たしていない方や、送迎や介助・見守りが必要な方、就労系サービスの利用が難しい方。

活動プログラム

余暇プログラム
「楽しい」経験を通して趣味や余暇の過ごし方について考え、自分を知ることやコミュニケーションの取り方などを学びます。



作業プログラム
生産活動を通して、働く意義や仕事とは何かを学びます。また、集中力や他者との連携・協力、コミュニケーション能力なども養っていきます。



生活能力向上プログラム
掃除や洗濯、買い物など日常生活に必要な能力を実体験してもらいながら、学習・獲得を目指します。



個別プログラム

希望や必要性に応じて個別対応を行っています。通院同行や買い物同行、調理実習や趣味活動など集団活動では実施できないものなど個々に合わせて実施しています。



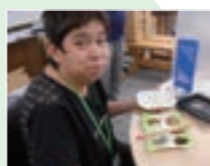
時間割

9:15	9:30~10:10	11:00 ~11:15	12:00~13:00	14:00~14:15	14:50~15:10
送迎	健康チェック 朝礼・エック	午前活動	休憩	午前活動	昼食
				午後活動	休憩
				午後活動	終礼・掃除
					送迎

定員	生活介護：20名(区分2又は区分3以上)
対象	18歳～65歳までの知的・精神障害をお持ちの方*生活介護は区分3以上、又は、50歳以上・区分2以上の方
営業	平日(月曜～金曜)9:00～17:00*生活介護は土曜開所
負担金	サービス費の1割*負担上限措置あり

送迎&昼食

ご自宅からデイルイフサポートまでの送迎を行なっています。昼食は、調理実習時に1食300円にて提供しています。



お問合せ先・所在地 / TEL&FAX:0940-72-4904(ゆり庵デイルイフサポート/宗像市東郷1丁目9-18)

放課後、夏休みなどを通じたお子様の成長支援 キッズサポートセンター事業

障がいのある児童を対象に、一人一人の個性や成長段階に合わせた支援を行います。「その子らしくいられる場所」であることを大切にし、個別活動や集団での遊びを通して、子ども達の生きる力を育てていきます。



「楽しい!」も「悔しい…」も“子どもが主役”

キッズサポートセンターにおける支援内容

児童発達支援(ひかりヶ丘のみ)

障がいのある(発達に心配のある)未就学のお子さまが対象です。日常生活における基本的な動作の指導、知識技能の習得、集団生活への適応訓練等の支援を行います。また、日中に利用して頂くことでご家庭への支援(レスパイトケア)の役割も担っています。

放課後等デイサービス

障がいのある小学1年生から高校3年生が対象です。放課後や長期休暇中に、将来の自立に向けて日常生活動作の指導や集団生活への適応訓練等を行います。また、放課後の居場所、ご家庭への支援(レスパイトケア)の役割も担っています。

キッズクローバーひかりヶ丘

安心・楽しい居場所

大切にしているのは子どもたちにとって楽しい場所であることです。みんなが楽しい場所であるためには、お友達同士でマナーや思いやりをもって関わること、コミュニケーションが必要になります。ここでは遊びの中から、相手の気持ちを考えることや自分の気持ちを伝えることをスタッフと一緒に経験しながら学んでいきます。



色々な活動を通し、たくさんの成功体験をすることで、認められる喜びと自己肯定感を高めるために必要な支援を行います。また、子どもたちや保護者の方が安心して過ごせる場所を目指して活動しています。

*児童発達支援の時間割や送迎などの詳しい内容は、直接お問合せください。

キッズクローバー自由ヶ丘

外遊び

自由ヶ丘の一番の特徴は「外遊び」です。放課後は公園・虫取り、土曜日や長期休暇中には遠足・山登り・果物狩り…など、特に夏休みには海水浴・川遊びと、外で思い切り遊ぶこと、自然を感じながら活動することを大切にしています。



自立の心を育てる

普段の遊びは「自由に遊ぶ」が基本です。自由に遊ぶのは、自己決定の連続です。遊びの中での喜びも悔しさも、自分で考えて決めたことだからこそ。その積み重ねが将来の自立心「人生を主体的に生きる力」を育みます。私たちは、自由に遊べる環境を作り、一人一人の成長に寄り添ってサポートすることを大切にしています。

キッズサポートセンター時間割

9:00	10:00	12:00	17:00	15:00	18:00
土曜・長期休暇時	送迎・受入	個別プログラム 宿題・自由遊び (室内もしくは外出)	お弁当	自由遊び (室内もしくは外出)	自由遊び (室内もしくは外出)
			企画イベント (遠足・クッキング・自然遊び等)	おやつ(15時)	お迎え・送迎
			お迎え・送迎	授業終了後	送迎・受入
					個別プログラム 宿題・おやつ (室内もしくは外出)
					自由遊び (室内もしくは外出)
					お迎え・送迎

定員	ひかりヶ丘:10名 自由ヶ丘:10名	営業	月曜～土曜(日祝休み)
対象	知的障がい・発達障がい・ダウン症など	営業	開校日:放課後～18:00
負担金	サービス費の1割*負担上限措置あり	営業	休校日:9:00～17:00*休校日とは、代休や夏休みなどの長期休暇のこと

送迎

学校やご自宅、送迎バスの降車場への送迎もおこなっています。

お問合せ先・所在地 / TEL:0940-39-3367(キッズクローバーひかりヶ丘/宗像市ひかりヶ丘2丁目14-21)
TEL:0940-62-5200(キッズクローバー自由ヶ丘/宗像市宮田1丁目8-10)